

- (1 9) 【発行国・地域】日本国特許庁(J P)
(4 5) 【発行日】平成 2 8 年 1 2 月 2 6 日(2 0 1 6 . 1 2 . 2 6)
(1 2) 【公報種別】意匠公報(S)
(1 1) 【登録番号】意匠登録第 1 5 6 6 2 3 0 号(D 1 5 6 6 2 3 0)
(2 4) 【登録日】平成 2 8 年 1 1 月 2 5 日(2 0 1 6 . 1 1 . 2 5)
(5 4) 【意匠に係る物品】携帯情報端末機
【部分意匠】
(5 2) 【意匠分類】H 7 - 7 2 5
(5 1) 【国際意匠分類】L o c (1 0) C 1 . 1 4 - 0 3
【Dターム】H 7 - 7 2 5 A B、H 7 - 7 2 5 G
(2 1) 【出願番号】意願 2 0 1 6 - 1 5 8 2 7 (D 2 0 1 6 - 1 5 8 2 7)
(2 2) 【出願日】平成 2 8 年 7 月 2 6 日(2 0 1 6 . 7 . 2 6)
(7 2) 【創作者】

【氏名】若田 邦治

【住所又は居所】大阪府堺市堺区匠町 1 番地 シャープ株式会社内

(7 3) 【意匠権者】

【識別番号】0 0 0 0 0 5 0 4 9

【氏名又は名称】シャープ株式会社

【氏名又は名称原語表記】S H A R P K A B U S H I K I K A I S H A

【住所又は居所】大阪府堺市堺区匠町 1 番地

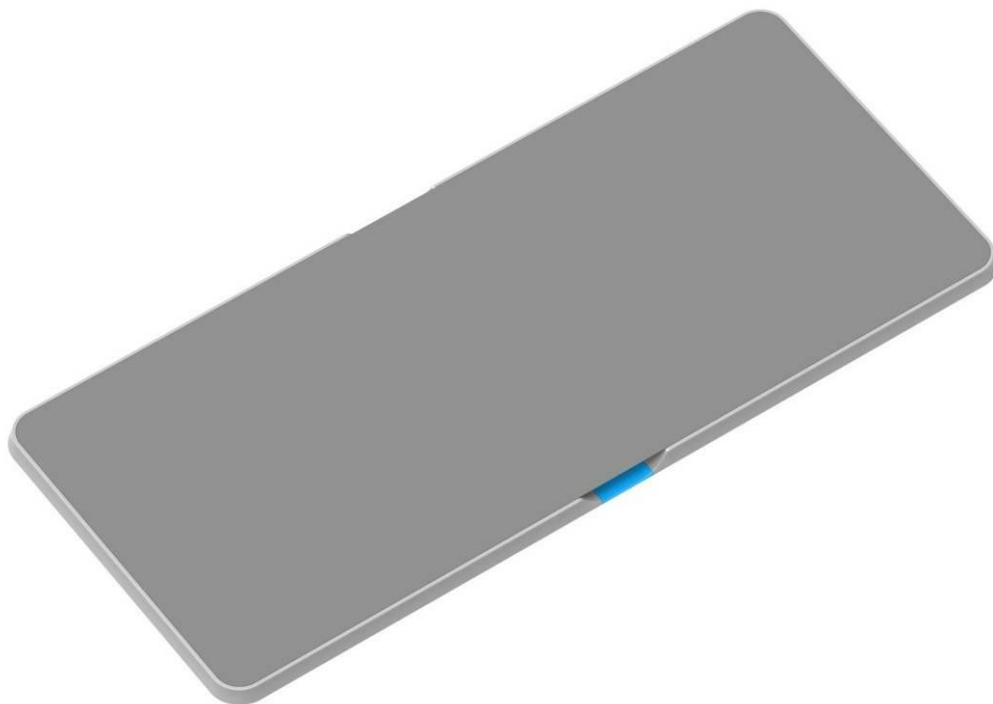
【審査官】木村 智加

(5 5) 【意匠に係る物品の説明】本物品は、フレキシブルディスプレイを用いた携帯情報端末機である。筐体の折畳み部には薄板に多数の貫通溝を配したリビングヒンジ機構を用いている。

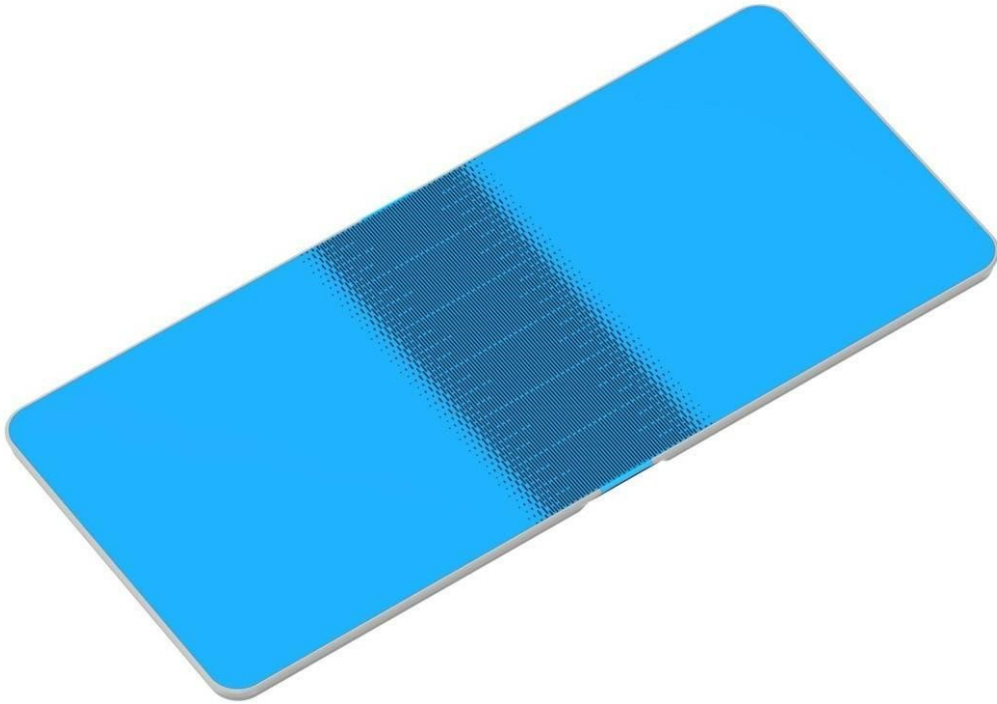
(5 5) 【意匠の説明】青色で着色された部分以外の部分が部分意匠として意匠登録を受けようとする部分である。各図に表された濃淡はいずれも立体形状を特定するためのものである。

【図面】

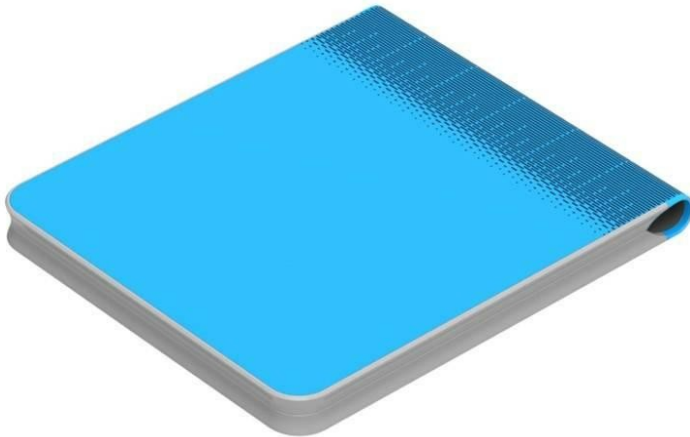
【正面、底面、右側面を表す斜視図】



【背面、平面、右側面を表す斜視図】



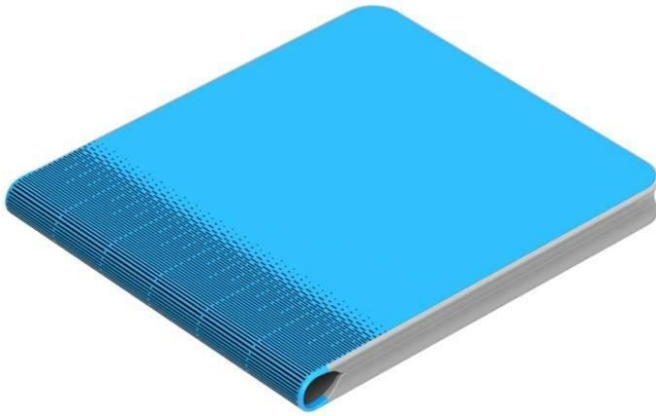
【閉蓋状態の正面、底面、右側面を表す斜視図】



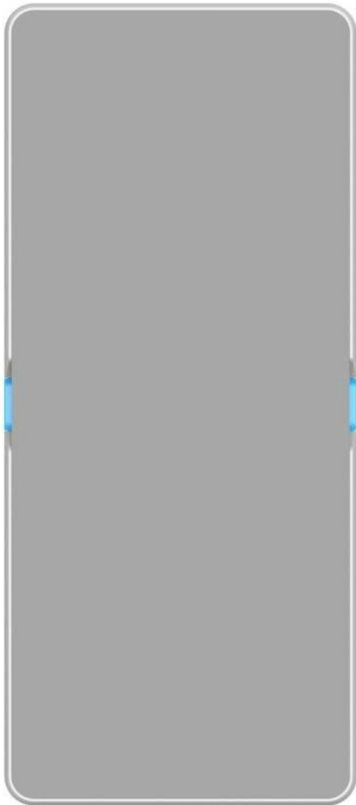
【閉蓋状態の背面、平面、右側面を表す斜視図】

(3)

意匠登録 1 5 6 6 2 3 0



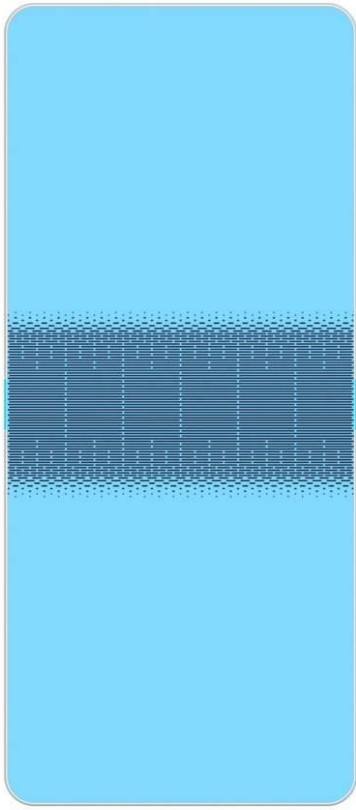
【正面図】



【背面図】

(4)

意匠登録 1 5 6 6 2 3 0



【平面図】



【底面図】



【右側面図】

(5)

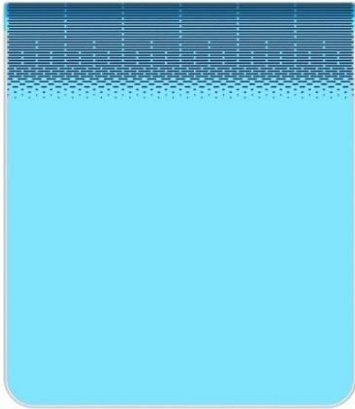
意匠登録 1 5 6 6 2 3 0



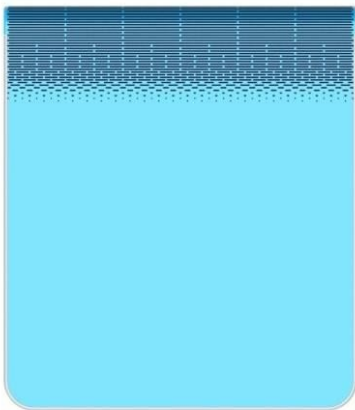
【左側面図】



【閉蓋状態正面図】



【閉蓋状態背面図】



【閉蓋状態平面図】



【閉蓋状態底面図】



【閉蓋状態右側面図】



【閉蓋状態左側面図】



【表示状態例を示す参考図】



(56) 【参考文献】意登1295078 意登1515965 国際事務局意匠公報、(2015-11-27)、DM/088182、(特許庁意匠課公知資料番号HH27512250)